


03

Höhensicherung
Hebetechnik
Ladungssicherung
Safety Management

CarFix®
TruckFix®



SpanSet
Certified
Safety



Nach den
aktuellen
Richtlinien
der VDI 2700

Die sicherste Lösung für Fahrzeugtransporte

SpanSet CarFix®- und TruckFix®-Zurrsysteme sind die sichere, wirtschaftliche und einfache Lösung für den Transport von PKWs und LKWs auf Fahrzeugtrailern mit Lochblechschienen.

Als der Verein Deutscher Ingenieure Ende der 1970er Jahre die erste Richtlinie zur Transportsicherung von Fahrzeugen veröffentlichte, waren SUVs, Hybrid- und Elektrofahrzeuge noch Zukunftsmusik. Heute variieren Fahrzeuggewicht und Reifengrößen erheblich, was neue, variable Ladungssicherungshilfsmittel erfordert.

Im Dialog mit den Kunden und auf Grundlage umfangreicher Testreihen hat SpanSet die neuen CarFix- und TruckFix-Zurrsysteme entwickelt, die in Punkto Sicherheit, Wirtschaftlichkeit und Handhabung den aktuellen Anforderungen an die Fahrzeugsicherung auf Trailern mehr als entsprechen.

Die optimierte Kraftverteilung in Kombination mit den Verbindungselementen schont die Fahrbleche, leistungsstarke Ratschen erhöhen die Vorspannkraft und der innovative Gurtbandcontroller sorgt für eine extrem hohe Kraftübertragung. Verschiedene Ausführungen der einzelnen Komponenten sind miteinander kombinierbar und bieten den Anwendern so deutlich mehr Flexibilität. Neben den aktuellen Richtlinien der VDI 2700 Blatt 8, Blatt 8.1 und 8.2, erfüllen die CarFix- und TruckFix-Zurrsysteme zudem die hohen Anforderungen der Daimler-Richtlinie und der SpanSet Werksnorm.

SpanSet – Certified Safety

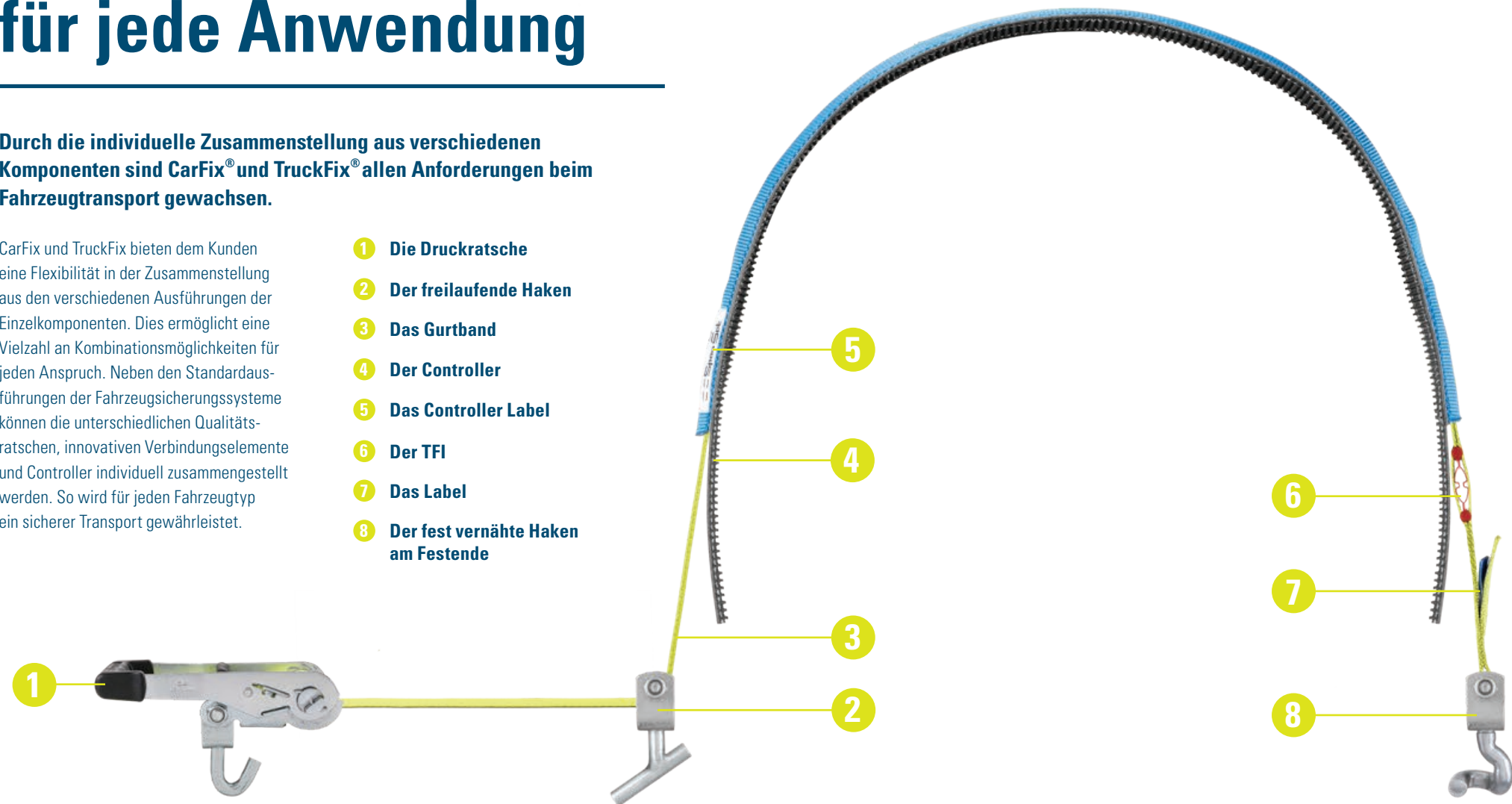


Das Baukastensystem für jede Anwendung

Durch die individuelle Zusammenstellung aus verschiedenen Komponenten sind CarFix® und TruckFix® allen Anforderungen beim Fahrzeugtransport gewachsen.

CarFix und TruckFix bieten dem Kunden eine Flexibilität in der Zusammenstellung aus den verschiedenen Ausführungen der Einzelkomponenten. Dies ermöglicht eine Vielzahl an Kombinationsmöglichkeiten für jeden Anspruch. Neben den Standardausführungen der Fahrzeugsicherungssysteme können die unterschiedlichen Qualitätsratschen, innovativen Verbindungselemente und Controller individuell zusammengestellt werden. So wird für jeden Fahrzeugtyp ein sicherer Transport gewährleistet.

- 1 Die Druckratsche
- 2 Der freilaufende Haken
- 3 Das Gurtband
- 4 Der Controller
- 5 Das Controller Label
- 6 Der TFI
- 7 Das Label
- 8 Der fest vernähte Haken am Festende



Bezeichnung	Druckratsche Ausführung	LC* [daN]	STF [daN]	Freilaufender Haken			Haken Losende		Gurtband			Controller			TFI* ²	
				Wirbelhaken	Snake-Hook	45-Hook	Wirbelhaken	Snake-Hook	Breite [mm]	Länge [m]	Farbe	Länge [cm]	Farbe	„Vario Plus“ Controller mit innenliegender Gleitfläche		ETA-Wert* ¹ min.
CarFix CT 35 Vario	mit Wirbelhaken	1.500	330	serienmäßig	–	–	serienmäßig	–	35	2,80	●	130 klappbar auf 100 cm andere Längen auf Anfrage	●	–	0,5	optional
TruckFix CT 50 Vario	mit Wirbelhaken	2.500	500	serienmäßig	–	–	serienmäßig	–	50	4,50	●	200 klappbar auf 170 cm andere Längen auf Anfrage	●	–	0,5	–
TruckFix CT 50 Vario Plus	mit Wirbelhaken	2.500	500	optional	optional	–	optional	serienmäßig	50	4,50	●	200 klappbar auf 170 cm andere Längen auf Anfrage	●	serienmäßig	0,6	–

* Das Verhältnis der Vorspannkraft vor dem Controller und der Vorspannkraft hinter dem Controller aus. Der ETA-Wert kann nur bei einem Einsatz eines SpanSet-Zurrgurtes gewährleistet werden.

CarFix® Druckratschen für den PKW-Transport

Der Anwender hat die Wahl: Ausführungen mit bewährtem Wirbelhaken oder dem neuen Base Clamp für die optimale Schonung der Fahrbahnbleche.

Für die PKW-Sicherung stehen dem Anwender im CarFix-System zwei unterschiedliche Druckratschen zur Auswahl. Das Standardsystem **A** besteht aus einer kompakten Ratsche für enge Platzverhältnisse mit dem bewährten Wirbelhaken. Optional steht dem Anwender eine Ausführung mit dem neuen Base Clamp **B** zur Verfügung, der speziell für Fahrzeugtransporter entwickelt wurde. Der innovative Haken ist schonend für das Fahrbahnblech und vermeidet Beschädigungen durch hohe Kräfteinwirkungen.

A CarFix CT 35

- LC 1.500 daN
- STF 330 daN
- weiss/blau chromatiert
- integrierter Wirbelhaken
- 35 mm Gurtband
- Kennzeichnung durch 3 Steifen

B CarFix CT 35 mit Base Clamp

- LC 1.500 daN
- STF 330 daN
- weiss/blau chromatiert
- integrierter Base Clamp
- 35 mm Gurtband
- Kennzeichnung durch 3 Steifen



Der Base Clamp



Der fest mit der Ratsche verbundene Base Clamp liegt vollflächig auf und sorgt für die optimale Kraftverteilung. Selbst bei hohen Belastungen wird eine Verformung des Lochblechs vermieden.

Base Clamp
Optimale
Kraftverteilung
und schonend für das
Fahrbahnblech



TruckFix® Druckratsche für den LKW-Transport

Die Druckratsche für schwerste Lasten mit langem Ratschenhebel sorgt für hohe Vorspannkräfte und beste Ergonomie.

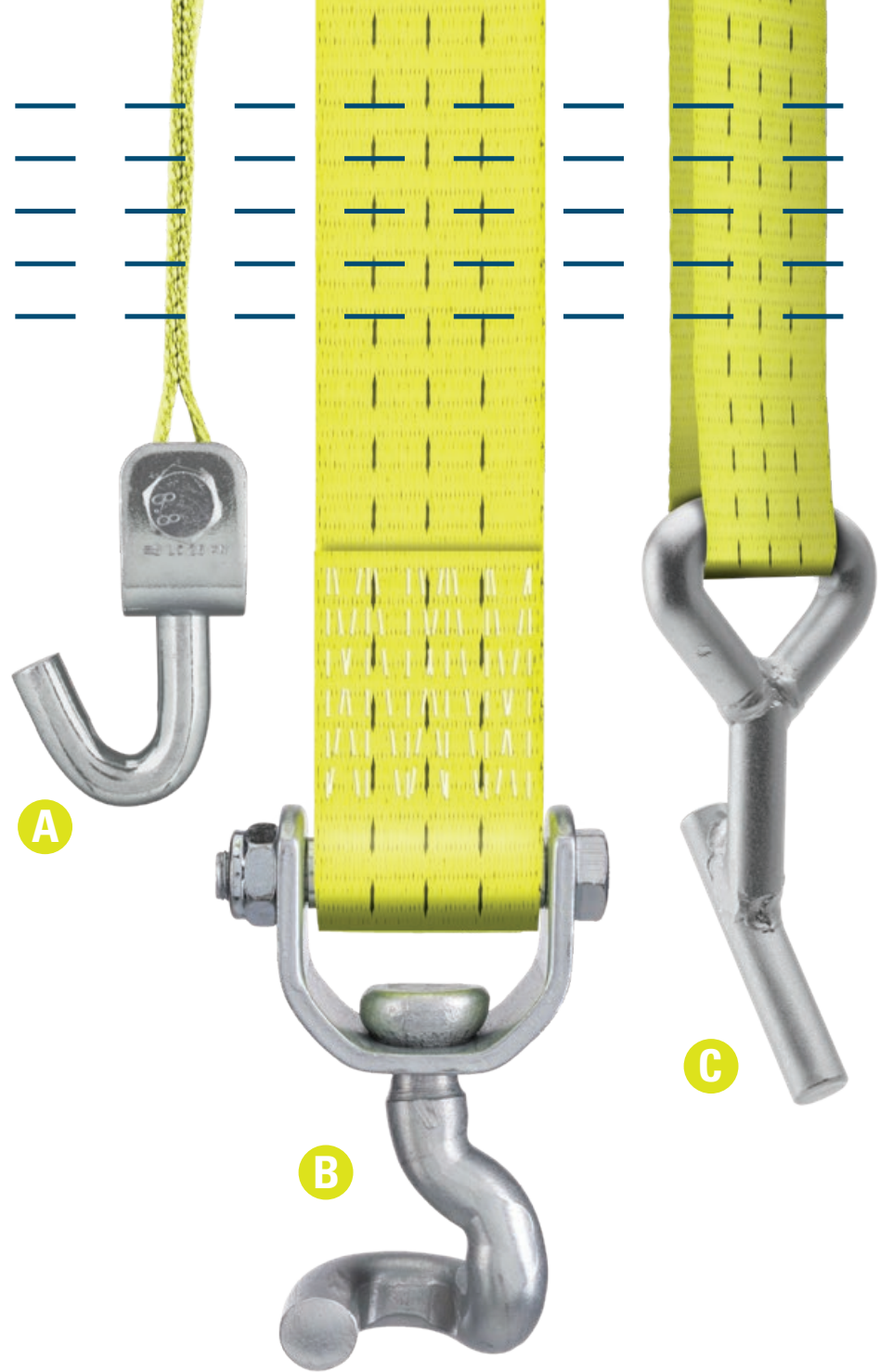
Die Qualitätsratsche mit integriertem Wirbelhaken ist perfekt auf das Truckfix-Zurrsystem abgestimmt. Mit einer LC von 2.500 daN sorgt die Druckratsche auch bei extrem schweren Fahrzeugen für einen absolut sicheren Halt. Der lange Ratschenhebel ermöglicht eine optimale Kraftübertragung beim Spannen des Zurrsystems und bietet dem Anwender so einen ergonomischen Vorteil.

TruckFix CT 50

- LC: 2.500 daN
- STF 500 daN
- weiss/blau chromatiert
- Mit Kunststoffgriff
- Integrierter Wirbelhaken
- 50 mm Gurtband
- Kennzeichnung durch 5 Streifen



Hohe
Vorspannkraft
und beste
Ergonomie



Die passenden Verbindungselemente

Neben den Standardausführungen stehen den Anwendern zwei innovative Haken zur Auswahl, die den Fahrzeugtransport noch sicherer und wirtschaftlicher machen.

Neben dem Haken an der Druckratsche wird das Zurrsystem an zwei weiteren Punkten an dem Lochblech des Fahrzeugtransporters fixiert. Zur sicheren Befestigung stehen dem Anwender hierfür unterschiedliche Verbindungselemente zur Verfügung. In der Standardausführung wird CarFix und TruckFix mit zwei Wirbelhaken **A** ausgestattet. Optional sind zudem Ausführungen mit den innovativen Snake-Hook **B** und 45-Hook **C** möglich, welche perfekt auf die Anwendung abgestimmt und deutlich schonender für das Lochblech sind. Dies erhöht nicht nur die Sicherheit, sondern trägt auch zur Wirtschaftlichkeit bei.

Wählen Sie ganz einfach zu dem Zurrgurt die favorisierten Verbindungselemente aus und stellen Sie sich Ihre Carfix- und TruckFix-Fahrzeugsicherungssysteme individuell nach Ihren Vorstellungen zusammen.

A Wirbelhaken

Die Standardausführungen der SpanSet CarFix- und TruckFix-Systeme sind mit einem klassischen 360 Grad drehbaren Wirbelhaken ausgestattet. Der Haken wird am Spannelement, Losende und freilaufend in das Fahrbahnblech des Fahrzeugtransporters eingehängt und sorgt so für eine sichere Fixierung des Systems.



B Snake-Hook

Der um 360 Grad drehbare Snake-Hook ist am Losende und als freilaufender Haken einsetzbar. Dank seiner Form ergibt sich eine große Kontaktfläche zum Blech. Dies sorgt für eine optimale Krafteinleitung. Auch bei hohen Belastungen werden so Beschädigungen an den Lochblechen vermieden.



Clip zum innovativen Snake-Hook auf youtube anschauen.

C 45-Hook

Der SpanSet 45-Hook mit seiner großen Kontaktfläche zum Fahrbahnblech sorgt für eine optimale Krafteinleitung. Selbst bei hohen Belastungen wird eine Verformung des Lochblechs vermieden. Der 45-Hook wird ausschließlich freilaufend am Losende verbaut.





Der TFI
Die Vorspannkraft
nachweisbar
erreichen

Mehr Kontrolle mit dem Tension Force Indicator

Der patentierte Tension Force Indicator (TFI) ist ein einzigartiges Hilfsmittel, welches zuverlässig die erreichte Vorspannkraft anzeigt.

Der Tension Force Indicator (TFI) wird schon seit über 10 Jahren in vielen Zurrssystemen von SpanSet verbaut. Das einzigartige Hilfsmittel ist optional auch für die neuen CarFix-Systeme erhältlich und führt zu deutlich mehr Sicherheit bei der PKW-Zurrung auf Fahrzeugtransportern. Im Gegensatz zu den klassischen Zurrssystemen wird der TFI bei CarFix jedoch nicht in dem Spannelement, sondern im Gurtband verbaut.

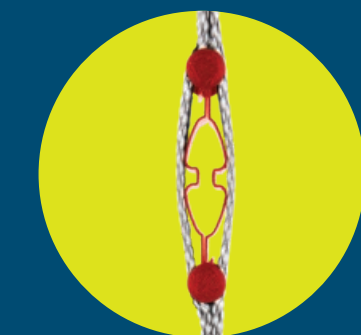
Im „entspannten“ Zustand sind die Backen des TFI geöffnet **A**. Während des Spannens beginnen diese sich zu schließen. Sind die Backen zusammengepresst **B**, ist die volle Vorspannkraft (STF) nachweislich erreicht. Verliert das Zurrsystem während der Fahrt an Spannung, zeigen die geöffneten Backen des TFI, dass man im Zweifel nachspannen muss. So bleibt nichts dem Zufall überlassen.

Zertifizierte Sicherheit

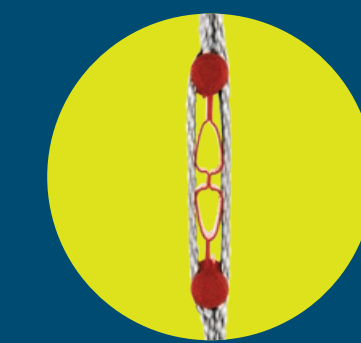


Der Tension Force Indicator für die CarFix-Zurrssysteme wurde vom TÜV SÜD Auto Partner geprüft und zertifiziert.

A TFI geöffnet



B TFI geschlossen



Positionsstabilität und optimaler Schutz

Der Gurtcontroller sorgt für einen festen Sitz des Zurrgurtes auf dem Reifen und erleichtert die Montage bei radialer Befestigung.

Der Gurtcontroller gehört zur Standardausführung der Zurrssysteme. Das besonders ausgeprägte Profil auf der Unterseite des Controllers haftet beim Transport sehr gut auf dem Reifen und ist somit besonders positionstabil, während das innenliegende Gurtband beim Spannen bestens gleiten kann. Durch die umklappbare Auflagefläche umschließt der Gurtcontroller, gemäß der aktuellen Richtlinie, mindestens 180 Grad des Reifens. Kontakt zwischen dem Reifen und dem Gurtband wird dadurch vermieden und beides gleichermaßen optimal geschützt.

Innovative Tunnelkonstruktion mit innenliegender Gleitfläche.

Der Vario Plus-Controller hat als Auflage für das Gurtband eine innenliegende Gleitfläche für einen noch besseren ETA-Wert. Dieser sagt aus, wieviel von der mit dem Spannelement erzeugten Kraft auf der gegenüberliegenden Seite des Rades ankommt. Durch die Tunnelkonstruktion wird die Reibung reduziert und ermöglicht eine höhere Vorspannkraft. Zudem wird die Haltbarkeit des Gurtbandes und Controllers verlängert.

Ausführung	Gurtbandcontroller				Verlängerung	
	Länge in cm	Farbe	Aufdruck	ETA-Wert*	Länge in cm	Farbe
CT 35 Vario Optional	130 (klappbar auf 100 cm) 80 - 100 (Sonderlänge auf Anfrage)	blau div. Farben	SpanSet kundenspezifisch	0,5	30	blau div. Farben
CT 50 Vario Optional	200 (klappbar auf 170 cm) andere Längen auf Anfrage	blau div. Farben	SpanSet kundenspezifisch	0,5	30	blau div. Farben
CT 50 Vario Plus Optional	200 (klappbar auf 170 cm) andere Längen auf Anfrage	blau div. Farben	SpanSet kundenspezifisch	0,6	30	blau div. Farben

*Der ETA-Wert kann nur bei einem Einsatz eines SpanSet-Zurrgurtes gewährleistet werden.



1 Gut gekennzeichnet!

Der Gurtcontroller ist durch ein Label mit folgenden Angaben gekennzeichnet:

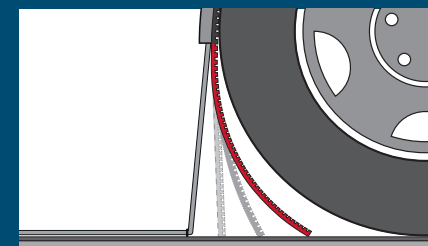
- Ausführung (Standard oder Plus)
- Angabe des min. ETA-Wertes
- Herstellerkennzeichnung
- Zertifizierung durch TÜV-Süd

2 Positionsstabil

Die fein strukturierte Oberfläche verzahnt sich bestens mit jedem Reifenprofil und sorgt für einen festen Halt des Gurtcontrollers.

4 Variabel einsetzbar

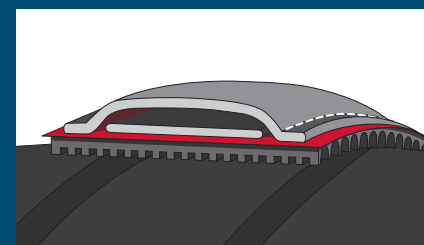
Der Controller ermöglicht die Sicherung von verschiedenen Fahrzeugtypen. Das Gurtband befindet sich nicht vollständig im Schlauch, sondern liegt frei auf. Durch das Umklappen der Auflagefläche, kann der Controller so auch bei kleinen Reifen eingesetzt werden.



3 Der „Plus-Controller“ !

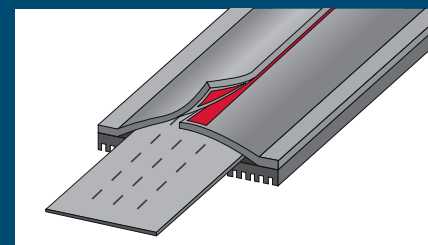
Vorteile durch die innenliegende Gleitfläche:

- bessere ETA-Werte
- reduzierte Reibung
- bessere Kraftübertragung
- höhere Vorspannkraft



5 Einfach nachrüsten

Ältere CarFix-Systeme lassen sich problemlos mit einer Controllerverlängerung ergänzen. Einfach montiert, z.B. mit der Klettverschluss-Variante, werden auch große Reifen um 180 Grad von dem Controller bedeckt.



Zeitersparnis durch einfaches Handling

Mit den CarFix®- und TruckFix®-Zurrsysteme geht die Ladungssicherung beim Fahrzeugtransport schnell und leicht von der Hand.

Die Dreipunkt-Sicherung durch die Haken an der Ratsche, dem Losende und freilaufend auf dem Losende, garantiert bei richtiger Handhabung eine schnelle, sichere Befestigung und die leichte Anbringung des Zurrsystems für den Anwender.

Der Zurrngurt wird einfach über den Reifen gelegt **1** und an drei Punkten im Lochblech des Fahrzeugtransporters angeschlossen **2**. Nach der Positionierung des Gurtcontrollers, wird das System festgezurr **3** – fertig. Der Fahrer muss sich kaum auf dem Trailer bewegen, was ihn vor Stürzen schützt und Beschädigungen an den Fahrzeugen verhindert.

1



2

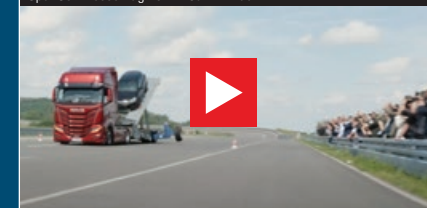


3



CarFix- und TruckFix im Einsatz

SpanSet Presse-Tag 2024 - CarFix TruckFix



CarFix und TruckFix auf dem Pressetag 2024 einfach erklärt. QR-Code mit dem Smartphone scannen und den Film anschauen.

Ein weiteres Plus an Sicherheit

Das Label mit Gurtbandüberlappung sorgt für eine längere Haltbarkeit, die Betriebsanleitung und das Hinweisetikett für mehr Sicherheit.

Alle CarFix- und Truckfix-Zurrsysteme sind mit einem Label ausgestattet, welches alle wichtigen Informationen wie z.B. den Hersteller, das Herstellungsdatum, die Zertifizierung und die Lashing Capacity (LC) enthält. Neben der ausreißfesten Vernähung im Gurtband wird das Label zusätzlich durch eine Überlappung

des Gurtbandes geschützt. Ein Abrieb der Kennzeichnungen und Beschädigungen des Labels werden dadurch deutlich minimiert, was zu einer längeren Haltbarkeit des Zurrsystems führt. Zusätzlich ist ein Hinweisetikett integriert, welches Anwendungsfehler vermeiden soll.

CarFix-Label



TruckFix-Label



Hinweisetikett



Betriebsanleitung



Inhalte der Betriebsanleitung

- Hinweise zu dieser Anleitung
- Produktbeschreibung
- Sicherheitsvorschriften
- Gebrauch von SpanSet-CarFix und TruckFix
- Instandhaltung
- Lagerung
- Schulungen



Download der Betriebsanleitung.
QR-Code mit dem Smartphone scannen und PDF anschauen.



SpanSet®

SpanSet GmbH & Co. KG

Jülicher Straße 49–51
52531 Übach-Palenberg

Tel +49 (0) 2451 4831-0

E-Mail info@spanset.de

Web www.spanset.de



www.spanset.de



Technische Änderungen vorbehalten. Alle Rechte vorbehalten. Kein Teil der Broschüre darf in irgendeiner Form (Druck, Fotokopie oder ein anderes Verfahren) ohne schriftliche Genehmigung der Firma SpanSet GmbH & Co. KG reproduziert oder unter Verwendung elektronischer Systeme verarbeitet, vervielfältigt oder verbreitet werden. Die Broschüre wurde mit der gebotenen Sorgfalt erarbeitet; SpanSet GmbH & Co. KG übernimmt keinerlei Haftung für Fehler oder Auslassungen.