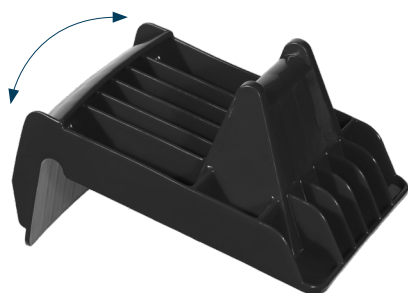
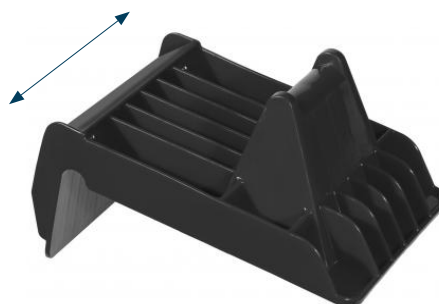


Protège la charge, protège la sangle et améliore les performances de l'arrimage



Kasi Plus
Pour arêtes courbes
(bobines, etc.)



Uwi Plus
Pour arêtes droites
(caisses, poutres, etc.)

Caractéristiques

- Protège la charge : la cornière n'entre jamais en contact avec l'arête de la charge ; évite les dommages sur les charges délicates (papier, bois), etc.
- Protège la sangle : comme elle ne touche pas l'arête vive, la cornière n'est pas endommagée par les charges tranchantes et la sangle ne risque pas de subir des coupures ou autres dommages.
- Intelligente : permet de répartir la tension de la sangle des deux côtés de la charge.
- Efficace : produit une poussée verticale qui améliore le maintien de la charge.
- Optimum : un modèle spécifique en fonction de la forme de l'arête.
- Pensée pour l'utilisateur :

Facile à monter, quelle que soit la hauteur, grâce à la perche télescopique équipée d'une pointe spécialement conçue pour les systèmes KaSi Plus/UWI Plus



Cornières empilables faciles à ranger et à distribuer.

Le support permet de bien les ranger et il peut être accroché aux parois latérales de la carrosserie du camion.

